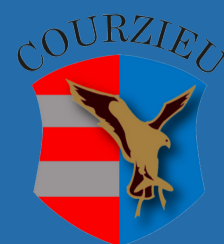




Guide des transports et de la mobilité

2020



La Mairie de Courzieu
www.courzieu.com

Sommaire

- 02** Présentation
- 03** Le Covoiturage
- 07** Les transports en commun
- 13** Les transports scolaires
- 14** Aide à la mobilité individuelle
- 15** Les transports doux
- 16** Le taxi
- 17** Quelques chiffres sur la voiture à Courzieu

02 Présentation

Ce guide a pour objectif d'informer la population de Courzieu et les personnes se rendant dans la commune des offres de transport existantes dans la commune et vers l'extérieur.

Il a été réalisé par le bureau d'études ADETEC, dans le cadre d'une expertise en écomobilité financée par la Région Auvergne-Rhône-Alpes.

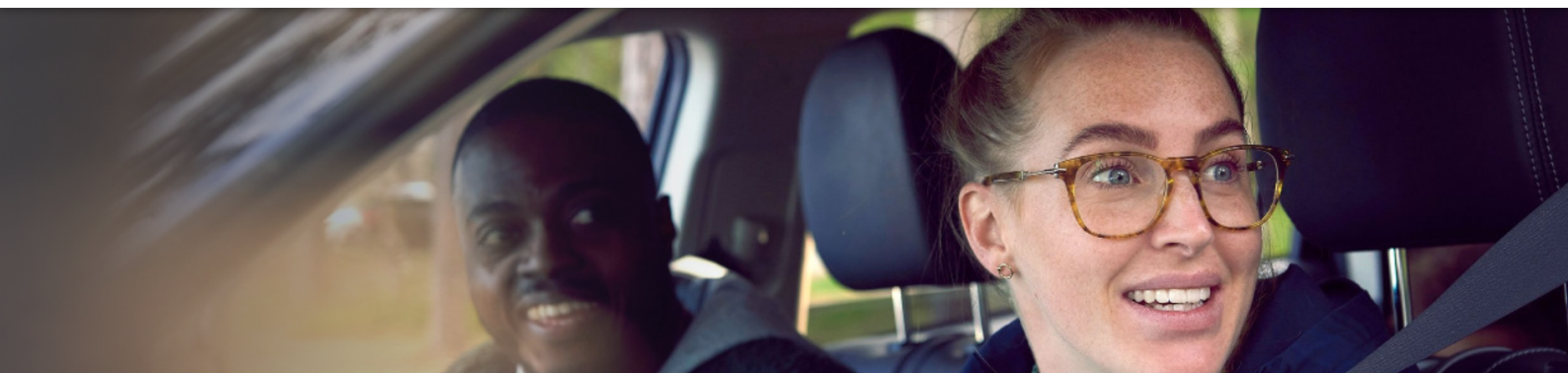
Les informations sont à jour à sa date de réalisation (Avril 2020). Certaines d'entre elles sont susceptibles d'évoluer au cours du temps, notamment les horaires et les tarifs.

03 Le Covoiturage

LE COVOITURAGE DANS LE RHÔNE



Inscription Connexion



Covoiturage dans le Rhône
Partageons nos trajets quotidiens

Lieu de départ	Lieu d'arrivée	Date facultative	
----------------	----------------	------------------	--

Le site internet rhone.covoitoura.eu permet de trouver des personnes faisant le même trajet que vous, dans le Rhône et, plus largement, en Auvergne-Rhône-Alpes. Les annonces peuvent être passées aussi bien pour des trajets réguliers (travail, études...) que ponctuels (loisirs, achats...).

L'utilisation de ce site est totalement gratuite. Vous pouvez consulter les annonces existantes et passer votre propre annonce. Il est conseillé de faire les deux pour multiplier vos chances de trouver des covoitureurs.

Un site pour tout le monde et pour se déplacer dans le Rhône et dans la région Auvergne-Rhône-Alpes.



04

LE COVOITURAGE DANS TOUTE LA FRANCE



BlaBlaSure Rechercher Proposer un trajet [Inscription](#) [Connexion](#)

Coronavirus : pour plus d'information sur la situation, merci de consulter notre [FAQ](#)

Et vous, qui allez-vous retrouver ?

Bus ou covoiturage : choisissez le trajet qui vous convient le mieux

Rechercher un trajet



BESOIN D'AIDE ?

Échangez avec des covoitureurs En ligne C'est par

Le réseau Blablacar (www.blablacar.fr) rassemble la plus large communauté de covoiturage longue distance au monde. Cette plateforme a pour but de mettre en relation des conducteurs voyageant avec des places libres et des passagers se rendant dans la même direction. Ainsi, ils partagent le trajet et les frais qui vont avec. Retrouvez également des trajets en bus et du covoiturage courte-distance.

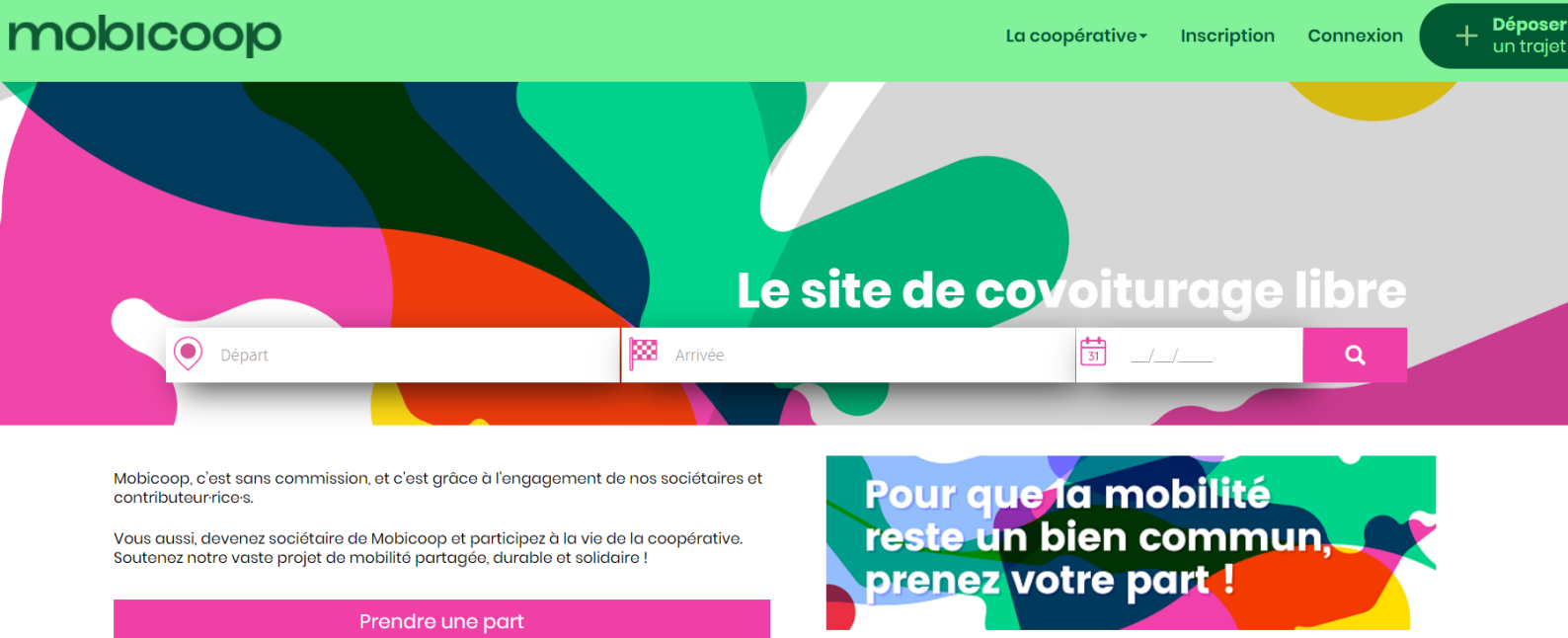
Un moyen de se déplacer en France et dans 21 pays, qui réunit 87 millions de membres !

Fonctionnement : BlaBlaCar est un site payant pour les passagers, gratuit pour les conducteurs. Les passagers paient une commission d'environ 20 % qui s'ajoute au montant versé au conducteur.



05

LE COVOITURAGE LIBRE ET ENTIÈREMENT GRATUIT



Mobicoop, c'est sans commission, et c'est grâce à l'engagement de nos sociétaires et contributeur·rice·s.

Vous aussi, devenez sociétaire de Mobicoop et participez à la vie de la coopérative. Soutenez notre vaste projet de mobilité partagée, durable et solidaire !

Prendre une part

Pour que la mobilité
reste un bien commun,
prenez votre part !

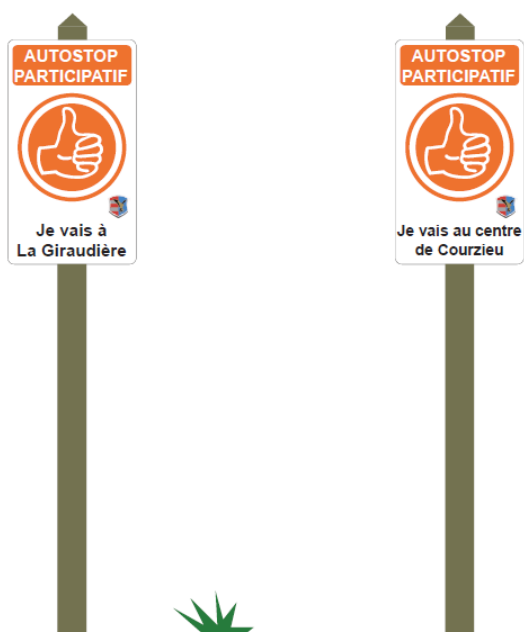
Covoiturage-libre.fr est né en 2011 et est la seule plateforme de covoiturage à but non lucratif, via le site internet entièrement gratuit, www.mobicoop.fr. Covoiturage-libre a pris des engagements forts pour que la plateforme reste un bien commun. Pour que ses engagements vivent, la communauté est invitée à participer à son financement via des dons. Donner, c'est marquer votre attachement à la vision de l'association d'un covoiturage sans commission, solidaire et collaboratif, c'est défendre l'esprit du covoiturage.

Aussi, elle s'engage à la protection des données des utilisateurs pour que celles-ci soient consacrées uniquement au bon déroulement du covoiturage, ne prendre aucune rémunération sur les trajets réalisés, respecter le fonctionnement coopératif, contribuer à la protection de l'environnement et favoriser le lien social entre les covoitureurs.



06

L'AUTOSTOP PARTICIPATIF, UNE IDÉE SIMPLE QUI REND SERVICE !



L'autostop participatif permet de faire bénéficier les piétons des places disponibles dans les nombreux véhicules qui circulent sur la route entre Courzieu et la Giraudière. Il n'y a pas besoin de s'inscrire à l'avance ni d'aller sur internet.

Autostoppeurs et automobilistes respectent chacun une charte de bonne conduite qui détermine des règles minimales à respecter pour ne pas gêner l'autre :

- Avoir une tenue correcte.
- Etre courtois et poli.
- Respecter l'itinéraire défini.
- Respecter le code de la route.

Où ?

- Courzieu : pont des Hostelleries
- Giraudière : Passage à niveau
- Marque au sol pour la prise en charge des autostoppeurs en toute sécurité.

Placez-vous sous les « point-stop » dédiés à ce service et les automobilistes vous véhiculeront sur ce trajet !

07

Les transports en commun

LE TRAIN

Les gares les plus proches de Courzieu se situent à Sain-Bel et à l'Arbresle.

Ces deux gares sont desservies par la ligne Sain-Bel - L'Arbresle - Tassin - Lyon-Saint-Paul.

La gare de l'Arbresle est en outre desservie par la ligne Roanne - l'Arbresle - Lyon.

Ces lignes circulent toute l'année, y compris les dimanches et jours fériés.



Ligne Sain-Bel - l'Arbresle - Tassin - Lyon-Saint-Paul

Cette ligne offre une excellente fréquence, avec un passage toutes les 15 minutes aux heures de pointe (30 minutes à Sain-Bel) et toutes les 30 minutes aux heures creuses. Elle dessert au total 13 gares, dont Lyon-Gorge-de-Loup et Lyon-Saint-Paul.



Ligne Roanne - l'Arbresle - Lyon

Cette ligne offre une bonne fréquence, avec un passage toutes les 20 minutes aux heures de pointe et toutes les 1 à 2 heures aux heures creuses. Elle dessert au total 14 gares, dont Lyon-Part-Dieu, Lyon-Perrache et Lyon-Vaise.

08

QUELQUES INFOS PRATIQUES CONCERNANT LE TRAIN



Les sites internet :

- www.ter.sncf.com/auvergne-rhone-alpes
- www.sncf.com
- www.oui.sncf

Les tarifs (à titre d'exemple) :

Abonnement mensuel TER Saint-Bel - Lyon-Saint-Paul :

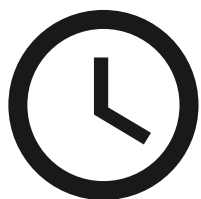
- + de 26 ans : 67,90€ en 2nd classe.
- - de 26 ans : 60,30€ en 2nd classe.



Abonnement mensuel TER L'Arbresle - Lyon-Part-Dieu :

- + de 26 ans : 85,70€ en 2nd classe.
- - de 26 ans : 77,60€ en 2nd classe.

Vous pouvez également acheter vos billets à l'unité, soit au guichet, soit par internet. Concernant ce dernier, vous pouvez obtenir des réductions.



Les horaires sont disponibles sur le site internet :

www.ter.sncf.com/auvergne-rhone-alpes

Si vous ne disposez pas d'internet, venez en mairie demander une impression des horaires !

LES LIGNES DÉPARTEMENTALES DES CARS DU RHÔNE



La commune de Courzieu est desservie par 8 lignes des Cars du Rhône offrant des destinations variées :

- **Ligne 142 : Aveize - Lyon-Gorge-de-Loup** est la principale ligne départementale desservant Courzieu. Elle passe à la Giraudière. Elle circule toute l'année, y compris les dimanches et jours fériés (sauf le 1^{er} mai).
- **Ligne 407 : Brussieu - Tarare** passe à la Giraudière. Elle circule uniquement en période scolaire*.
- **Ligne 514 : Brussieu - Sain-Bel** dessert la Giraudière, le parc animalier, le bourg, les Allognets. Elle circule uniquement en période scolaire*.
- **Ligne 516 : Brussieu - Saint-Symphorien-sur-Coise** dessert le bourg et la Giraudière. Elle circule uniquement en période scolaire*.
- **Ligne 533 : Courzieu - Sainte-Foy-L'Argentière** dessert le parc animalier, le bourg et la Giraudière. Elle circule uniquement en période scolaire*.
- **Ligne 543 : Haute-Rivoire - L'Arbresle** dessert la Giraudière, le bourg et les Allognets. Elle circule uniquement en période scolaire*.
- **Ligne 560 : Courzieu - Saint-Laurent-de-Chamousset** dessert le Georges. Elle circule uniquement en période scolaire*.
- **Ligne 601 : Courzieu - Saint-Laurent-de-Chamousset** dessert le bourg et la Giraudière. Elle circule uniquement en période scolaire*.

**Toutes les lignes sont ouvertes aux usagers non scolaires, dans la limite des places disponibles, y compris celles ne circulant qu'en période scolaire.*

10

QUELQUES INFOS PRATIQUES CONCERNANT LES LIGNES DÉPARTEMENTALES DES CARS DU RHÔNE



Le site internet :

- www.carsdurhone.fr

Les tarifs (à titre d'exemple) :

- La carte OÙRA coûte 5€.

Abonnement mensuel (hors carte) :

- Jeunes/Étudiants : 17€
- Adultes : 34€
- Seniors : 17€

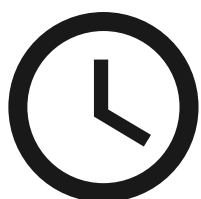


Vous pouvez prendre des tickets à l'unité, directement dans le bus, au tarif de 2,10€.

Tarif réduit pour les enfants de 4 à 10 ans, les jeunes de 4 à 25 ans inclus, les étudiants jusqu'à 27 ans inclus, les scolaires et étudiants de - de 28 ans, les personnes en situation de handicap et les familles nombreuses : 1,60€.

Les horaires sont disponibles sur le site internet :

www.carsdurhone.fr



Si vous ne disposez pas d'internet, venez en mairie demander une impression des horaires !

11

CALCULER SON ITINÉRAIRE

The screenshot shows the OURA website for Auvergne-Rhône-Alpes. The header includes the logo, navigation links (ITINÉRAIRE, HORAIRES, CARTE INTERACTIVE, MOBILITES +, ACTUALITES, RESEAUX, E-BOUTIQUE), and user options (Panier (0), Votre compte, Anglais, T- T+). The main content area is divided into two sections: 'Trouver votre itinéraire' and 'E-boutique'. The 'Trouver votre itinéraire' section has input fields for 'Départ*' and 'Arrivée*', a 'Date' field (03/04/2020), and a 'Heure' dropdown (A partir de). Below these are icons for 'Je choisis le*' (Train, Métro, Tramway, Bus/Car, Scolaire) and a 'RECHERCHER' button. The 'E-boutique' section has buttons for 'Acheter un titre', 'Acheter une carte OURA', and 'Achat Express'. A 'La Région Auvergne-Rhône-Alpes' logo is at the bottom right.

Avec le site internet www.oura.com, entrez dans une nouvelle dimension.

Quels que soient votre point de départ et votre point d'arrivée en Auvergne-Rhône-Alpes, calculez votre itinéraire en transports en commun. Ce site internet vous indique la ou les lignes à emprunter et les horaires.

Vous trouverez également des informations sur le support OURA (obtenir une carte, charger un titre, service après-vente), des informations pratiques sur les réseaux de transport de la région Auvergne-Rhône-Alpes (plans des lignes, les tarifs, les arrêts, les horaires, les services de mobilité), et une boutique en ligne pour l'achat de vos titres de transports, de la carte OURA ou du lecteur de carte.

12

LA BALADEUSE, UN SERVICE COMMUNAL !



Le service est ouvert à tout le monde, sans restriction, et est un transport sur le territoire communal. Il permet de vous emmener à vos rendez-vous ou chez vos amis.

En dehors de ces trajets, la Baladeuse propose des trajets réguliers vers les marchés aux alentours :

- Lundi matin : Saint-Laurent-de-Chamousset
- Jeudi matin : Bessenay
- Vendredi matin : L'Arbresle
- Départ à 9h et retour à 12h

Tarifs :

- Transport intra communal : **2€ (aller uniquement)**
- Transport extra communal : **5€ (aller-retour)**
- Livraison des courses faites au Comptoir du Village : **2€**

Contact : Sébastien VOLAY, 07.79.82.71.15



13

Les transports scolaires

POUR LES COLLÉGIENS ET LES LYCÉENS

Le transport scolaire des collégiens et des lycéens est assuré par les lignes départementales Cars du Rhône (voir lignes départementales des Cars du Rhône).

Pour rappel, ces lignes sont ouvertes à tous les usagers, scolaires ou non.

POUR LES ÉCOLIERS, VIA LA BALADEUSE

Pris en charge par la Mairie depuis septembre 2016, le transport scolaire amène les élèves à l'école Jacques Prévert, dans le bourg de Courzieu. L'inscription se fait en remplissant le bulletin d'inscription disponible en mairie.

Les points d'arrêt et les horaires sont déterminés en fonction des élèves inscrits. Les élèves de maternelle doivent impérativement être accompagnés et récupérés par un adulte au point d'arrêt.

Les circuits sont mis en place à l'intention principale des élèves, mais les usagers de la Baladeuse peuvent également les emprunter si des places sont disponibles.

Tarifs :

- Participation annuelle des familles : 250€/enfant
- Tarif réduit à 600€ pour 3 enfants
- Paiement au trimestre ou à l'année (au choix)

14

Aide à la mobilité individuelle

A DESTINATION DES HABITANTS DE LA CCPA

L'aide à la mobilité individuelle est un transport public, où les points de départ, les itinéraires, les horaires ou encore les fréquences sont déterminés en fonction de la demande des utilisateurs.

Pour être éligible, l'usager doit être :

- Un habitant de la communauté de communes du Pays de L'Arbresle
- Soit une personne en difficulté d'insertion, en recherche d'emploi, en formation.
- Soit une personne confrontée à des problèmes de logement, de santé, en situation de handicap ou de mobilité réduite.
- Soit une personne en situation d'isolement sans possibilité de se déplacer vers les services administratifs, culturels, sportifs, commerciaux ou médicaux.
- Âgé d'au moins 14 ans.

Le nombre de trajet est limité à 1 aller/retour par jour et 20 allers/retours par mois.

Les points d'arrêts sur la commune de Courzieu :

- Courzieu, Le Bourg
- La Giraudière, Parking de la Salle de la Gare

Tarifs :

- Ticket unité AMI : **2 € (valable pour un trajet simple)**
- Carnet de 10 tickets : **16€**, soit un ticket au tarif réduit de 1,60€ (chaque ticket est valable pour un trajet simple)

Les tickets et carnets sont vendus en commune ou à la CCPA.

Retrouvez le règlement complet du service AMI du Pays de L'Arbresle et le dossier d'inscription, sur : www.paysdelarbresle.fr/vivre/deplacements



15 Les transports doux

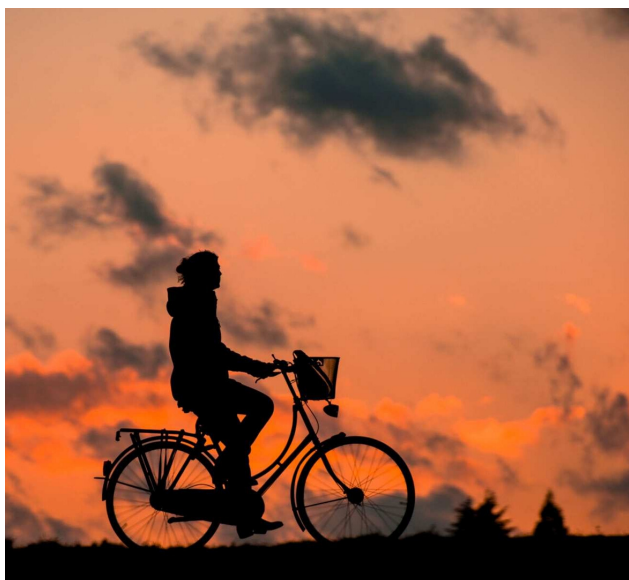
RETOUR SUR LE VÉLO ET LA MARCHÉ À PIED

Les modes de transport doux, dont la marche à pied et le vélo, sont les nouveaux modes de déplacements à privilégier. En plus d'être bon pour la santé, ils protègent l'environnement et sont très économiques.

Ces modes-là sont à privilégier pour se déplacer à l'intérieur du bourg, ainsi que dans les hameaux. Aussi, les distances sont également tout à fait praticables à pied ou à vélo. Par exemple, il y a moins de 2km entre le bourg et La Giraudière, soit 20 à 30 minutes à pied, selon votre rythme de marche.

Toutefois, en dehors des zones bâties, les routes de la commune ne disposent pas d'aménagements sécurisés pour les piétons et les cyclistes. Voici quelques conseils de la Prévention Routière pour favoriser leur sécurité :

- Piétons : optez pour des vêtements clairs (surtout pour les enfants). Utilisez si nécessaire des bandes réfléchissantes, en particulier sur les cartables.
- Cyclistes : mettez un gilet réfléchissant en toutes circonstances (il est obligatoire la nuit hors agglomération et le jour lorsque la visibilité est faible).
- Automobilistes : adaptez votre vitesse, faites attention à l'état de vos vitres (sèches et désembuées), respectez les distances de sécurité, et méfiez-vous des passages d'une zone éclairée à un espace plus sombre où vous aurez plus de mal à voir un piéton ou un cycliste.



16 Le taxi

BESOIN D'UN TAXI ?



Taxi Lardellier, implanté sur la commune, précisément à Lafont, assure tout type de transport. Ils disposent de 3 véhicules de 7 places, confortables et climatisés.

L'entreprise de taxi assure aussi le transport médical. Ils sont conventionnés avec la CPAM. Les chauffeurs sont formés pour ce type de transport. Ils vous récupèrent à votre adresse, à l'heure souhaitée, pour ensuite vous emmener à votre destination.

Parce que la satisfaction de leur clientèle est leur priorité, ils font preuve de sérieux, de discrétion et de professionnalisme dans leur travail.

La zone d'intervention passe par l'Arbresle, Tarare, Lyon, Courzieu et ses alentours. N'hésitez pas à les contacter pour vos déplacements privés et professionnels à Courzieu et les alentours. Ils restent à votre disposition 7j/7.

Contact : 1025 Route de Lafont 69690 Courzieu – Tél. : 09.74.56.67.57

Site internet : www.taxi-lardellier.com



Quelques chiffres sur la voiture à Courzieu

17

LE NOMBRE DE VOITURES POSSÉDÉES PAR LES MÉNAGES DE LA COMMUNE

52%

Des ménages
courzerois
possèdent deux
voitures ou plus

42%

Des ménages ont
une seule voiture

6%

Des ménages n'ont
aucune voiture

1,55

Représente la
moyenne de voiture
par ménage

LE BUDGET AUTOMOBILE DES MÉNAGES DE LA COMMUNE



Tout compris (achat, assurance, carburant, réparations...), une voiture revient en moyenne à 0,34 € par km.



Le carburant représente environ 30 % de ce coût, les autres postes 70 %.



Si vous roulez 15 000 km par an, votre voiture vous revient à 5 100 € par an, en moyenne.



Si vous roulez 20 000 km par an, elle vous revient à 6 800 € par an, en moyenne.



Les ménages courzerois consacrent en moyenne 25 % de leurs revenus à leur(s) voiture(s). Cela représente leur deuxième poste de dépense, après le logement mais devant l'alimentation.



A titre de comparaison, les ménages français consacrent en moyenne 17 % de leurs revenus à leur(s) voiture(s).



Une personne allant travailler en voiture à 30 km de Courzieu parcourt 1 200 km par mois et dépense donc 400 € par mois. Cela représente plus du tiers de son salaire si elle gagne le SMIC, sans compter ses autres trajets.

